



1. Provedení PÚP na výše uvedených pozemních komunikacích musí být v souladu s vyhláškou č. 294/2015 Sb., kterou se provádějí pravidla provozu na pozemních komunikacích a úprava a řízení provozu na pozemních komunikacích. Dopravní značky a dopravní zařízení musí svými rozměry, barvami a technickými požadavky odpovídat platným právním předpisům, tj. TP 65 „Zásady pro dopravní značení na pozemních komunikacích“ a TP 66 „Zásady pro označování pracovních míst na pozemních komunikacích“ a v souladu se stanoviskem DI PČR Blansko, č.j. KRPB-131079-2/ČJ-2023-060106, ze dne 23.06.2023.
2. Dopravní značky a dopravní zařízení musí být základní velikosti a musí být provedeny jako retroreflexní. Všechny součásti dopravních značek (podkladní deska, sloupek, značka, uchycení) musí být schváleného typu. V souladu s § 62 zákona o silničním provozu budou přenosné svíslé dopravní značky umístěny na červenobíle pruhovaném sloupku. Stálé dopravní značky v rozporu s PÚP budou překryty a po ukončení akce budou uvedeny do původního stavu.
3. Dopravní značky musí být umístěny tak, aby vlivem povětrnostních podmínek a provozu nedocházelo k jejich deformaci, posunutí a pootočení a tak, aby byly dostatečně viditelné.
4. Přenosné svíslé dopravní značky nesmí být umístěny na sloupcích stávajících svíslých dopravních značek s výjimkou dopravních značek IS 11b, IS 11c a IS 11d (vyznačení objízdné trasy).
5. V případě snížené viditelnosti je nutno doplnit dopravní značku A 15 „Práce na silnici“ a dopravní zařízení Z 2 „Zábrana pro označení uzavírky a Z 4 „Směrovací deska se šikmými pruhy“ o světelný signál S 7 „Přerušované žluté světlo“.
6. Na objízdné trase pro autobusy veřejné linkové dopravy v úseku od křižovatky MK se silnicí II/150 u domu č.p. 3 k domu č.p. 228 na MK v obci Žďárná, bude provoz řízen světelným signalizačním zařízením.
7. Je nutné pravidelně kontrolovat zdroj pro provoz světelného signalizačního zařízení (dále jen „SSZ“), aby nedošlo k výpadku SSZ. V případě nutnosti bude provoz řízen pracovníky stavby označenými dle vyhl. č. 294/2015 Sb.
8. Dopravní značky a dopravní zařízení musí být použity jen na dobu nezbytně nutnou, v souladu s § 78 odst. 3 zákona o silničním provozu.
9. Za provedení a udržování výše uvedené PÚP odpovídá: Dopravní stavby Brno s.r.o., Trnkova 150, 628 01 Brno, IČO 45474281, odpovědná osoba: Bc. Ondřej Přerovský, stavbyvedoucí střediska vodohospodářských a dopravních staveb, tel.: 797 970 449, email: prerovsky@dsbrno.cz.
10. PÚP pro 3. etapu stavby bude realizovaná po nabytí účinnosti tohoto opatření obecné povahy v termínu od 17.07.2023 do 30.11.2023.

Městský úřad Boskovice, Odbor dopravy a DI Blansko si vyhrazují právo změnit nebo doplnit dopravní značení, pokud to bude vyžadovat veřejný zájem nebo bezpečnost a plynulost silničního provozu.

## Odůvodnění

Na základě žádosti společnosti Dopravní stavby Brno s.r.o., Trnkova 150, 628 01 Brno, IČO 45474281, (dále jen „žadatel“), podané v zastoupení na základě písemné plné moci společností DoZBos s.r.o., Otakara Kubína 17, 680 01 Boskovice, IČO 29372381 o stanovení PÚP na silnicích II/150, II/373, III/3744 a III/37359 v působnosti ORP Boskovice a na MK v obci Žďárná a Suchý podle projektové dokumentace s názvem „SUCHÝ, ŽĎÁRNÁ – ČOV A KANALIZACE\_3. etapa“, příloha „SITUACE DOPRAVNĚ – INŽENÝRSKÝCH OPATŘENÍ“, obsah „ÚPLNÁ UZAVÍRKA SIL. TŘ. II/373\_VARIANTA A“, „ÚPLNÁ UZAVÍRKA SIL. TŘ. II/373\_VARIANTA B“ a „OBJÍZDNÁ TRASA PRO VARIANTU A+B“, č. zakázky 102/2022, vypracované společností DoZBos s.r.o., Otakara Kubína 17, 680 01 Boskovice, IČO 29372381, bylo dne 24.06.2023 zahájeno řízení podle § 171 správního řádu a dle § 77 odst. 5 zákona o silničním provozu, kterým se vydává závazné opatření obecné povahy.

Žadatel jako důvod výše uvedené PÚP uvedl budování nové kanalizace a ČOV v obci Žďárná v rámci akce s názvem „SUCHÝ, ŽĎÁRNÁ – ČOV A KANALIZACE\_3. etapa“ (viz přílohy).

Dotčeným orgánem je v tomto řízení v souladu s ust. § 77 odst. 2 písm. b) zákona o silničním provozu Policie ČR. Proto se v souladu s § 77 odst. 1 písm. c) zákona o silničním provozu k návrhu písemně vyjádřil příslušný orgán PČR – DI Blansko pod č.j. KRPB-131079-2/ČJ-2023-060106, ze dne 23.06.2023.

Městský úřad Boskovice, Odbor dopravy vydal stanovení PÚP na silnicích II/150, II/373, III/3744 a III/37359 a na MK v obci Žďárná a Suchý v rámci akce s názvem „SUCHÝ, ŽĎÁRNÁ – ČOV A KANALIZACE\_1. etapa“ dle § 77 odst. 1 písm. c) zákona o silničním provozu, po písemném vyjádření příslušného orgánu PČR jako opatření obecné povahy, postupem dle § 171 správního řádu a dle § 77 odst. 5, zákona o silničním provozu.

Podle § 77 odst. 5 zákona o silničním provozu nabývá opatření obecné povahy ve věci stanovení PÚP na pozemních komunikacích účinnosti pátým dnem po vyvěšení veřejné vyhlášky. Proti tomuto stanovení nelze v souladu s dikcí § 173 odst. 2 správního řádu podat opravný prostředek.



Mgr. et Mgr. Roman Dokoupil v. r.  
vedoucí odboru dopravy  
(*opatřeno kvalifikovaným elektronickým podpisem*)

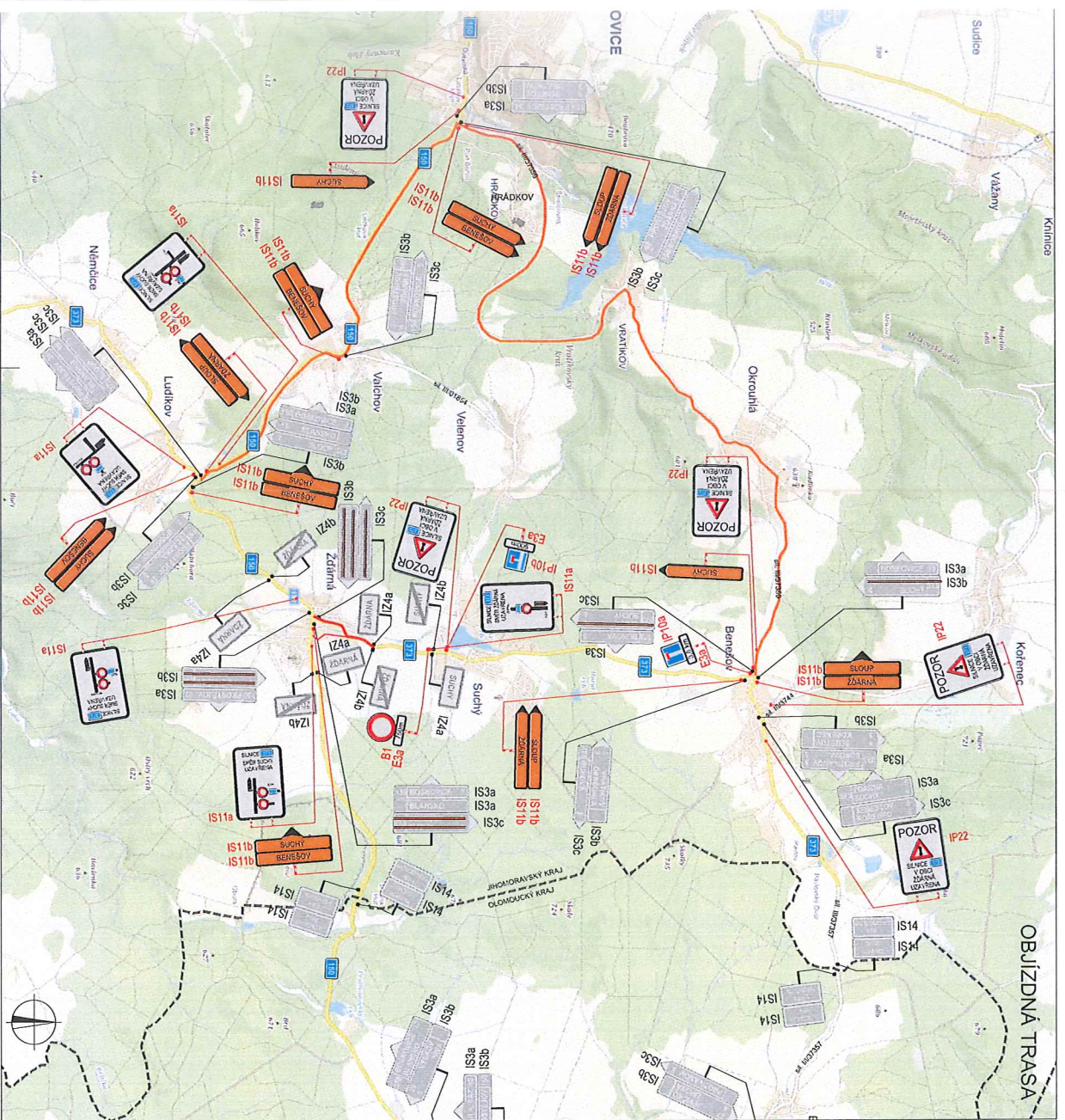
Toto opatření obecné povahy musí být vyvěšeno na úřední desce Městského úřadu Boskovice, Obecních úřadů Žďárná, Suchý, Benešov, Valchov, Ludíkov, Okrouhlá po dobu **15 dnů**.

Vyvěšeno dne: 12. 6. 2023

Sejmuto dne: .....

Zveřejněno způsobem umožňujícím dálkový přístup dne: 12. 6. 2023



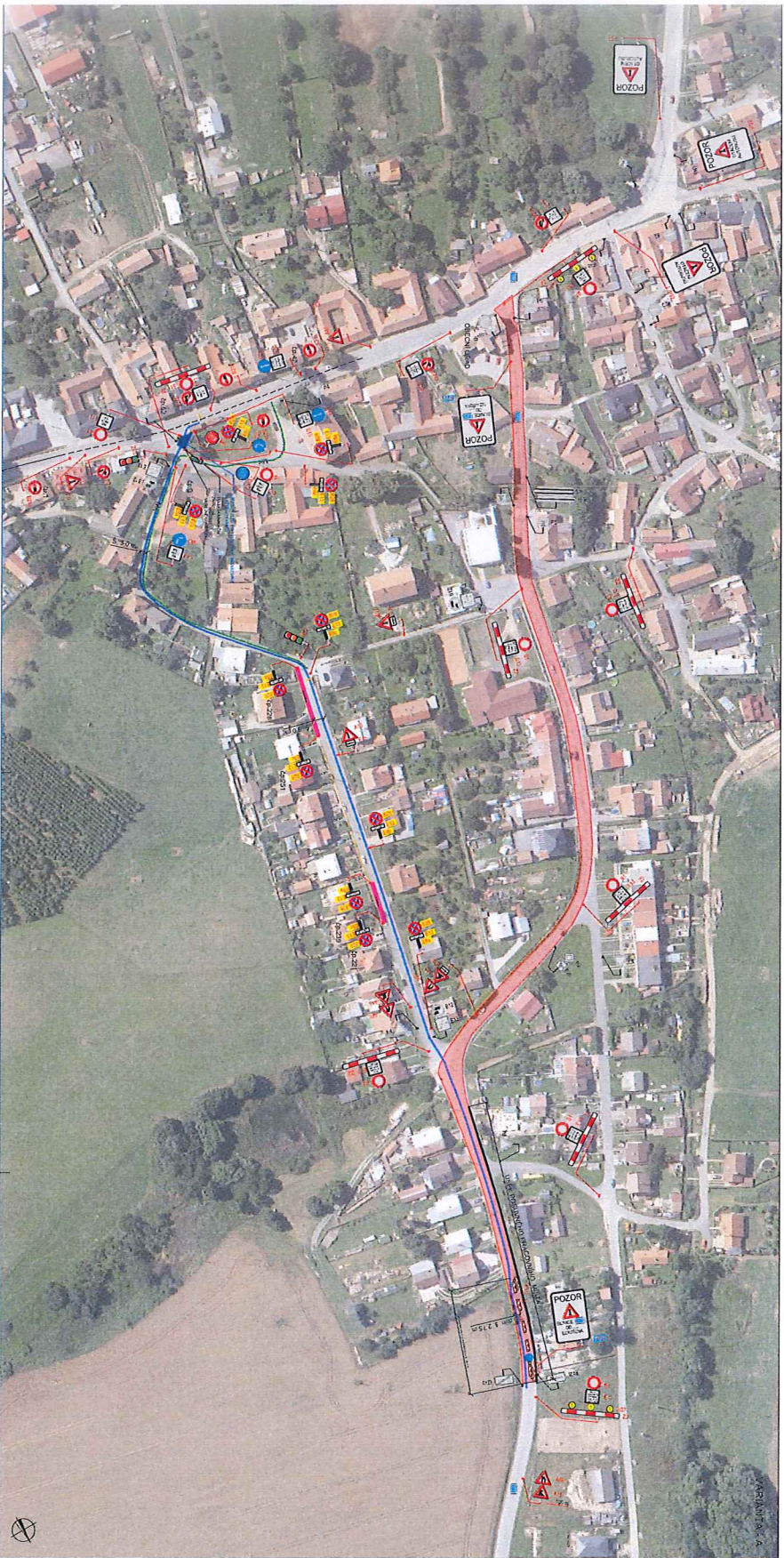


<p style="text-align: center;"><b>POLICE ČESKÉ REPUBLIKY - KŘP</b></p>	<p style="text-align: center;">SOUHLASÍME S PŮZ. ZUK. ÚPLNOU UZAVÍRKOU A OBUJZDNOU TRASOU. V ..... dne ..... <i>Ing. Mgr. Josef Janík</i></p>	<p style="text-align: center;">SOUHLASÍME S PŮZ. ZUK. ÚPLNOU UZAVÍRKOU A OBUJZDNOU TRASOU. V ..... dne ..... <i>Ing. Mgr. Josef Janík</i></p>
<p><b>SITUACE ŠIRŠICH VZTAHŮ</b></p>		
<p><b>LEGENDA</b></p> <ul style="list-style-type: none"> <li> TRVALÉ SVĚTLÉ DOPRAVNÍ ZNAČENÍ</li> <li> DOČASNÉ ZNEPLATNĚNÉ DOPRAVNÍ ZNAČENÍ</li> <li> NAVRŽENÉ PŘECHODNÉ DOPRAVNÍ ZNAČENÍ</li> <li> UZAVŘENÁ KOMUNIKACE</li> <li> OBUJZDNÁ TRASA</li> <li> HRANICE KRAJŮ</li> </ul>		
<p><b>VYPRACOVATEL:</b> Kateřina Sofková, DIS. <b>KONTROLOVAL:</b> Ing. Mgr. Josef Janík <b>NAZEV AKCE:</b> SUCHÝ, ŽDÁRNÁ - ČOV A KANALIZACE_3. etapa</p>		
<p><b>MAZEV PRŮJEM:</b> SITUACE DOPRAVNĚ-INŽENYRSKÝCH OPATŘENÍ OBUJZDNÁ TRASA PRO VARIANTU A + B</p>		
<p><b>OSBAH:</b></p>		<p><b>ČÍSLO ZNAČEK:</b></p>
<p><b>DATAUM:</b> 06/2023</p>		<p><b>FORMÁT:</b> 525 x 297</p>
<p><b>DOZBOS s.r.o.</b> Prámská 264/112 680 01 Boskovice E-mail: dozbos@dozbos.cz www.dozbos.cz</p>		

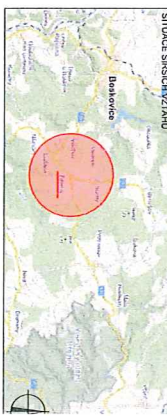








PROJEKT ČISTILNE STANICE - 4000	OSNOVNI PLAN I RAZINA	OSNOVNI PLAN I RAZINA
	IZDAVANJE I KORIŠĆENJE TRAJNO	IZDAVANJE I KORIŠĆENJE TRAJNO



- LEGENDA**
- UPRNA ODLIVNA KANALIZACIJA
  - VODOVODNA KANALIZACIJA
  - TRAJNA IZLOŽENA KANALIZACIJA
  - TRAJNA IZLOŽENA KANALIZACIJA
  - PROMETNA TAČKA ZA PROMETNI PROMET
  - PROMETNA TAČKA ZA PROMETNI PROMET
  - PROMETNA TAČKA ZA PROMETNI PROMET
  - PROMETNA TAČKA ZA PROMETNI PROMET
  - PROMETNA TAČKA ZA PROMETNI PROMET
  - PROMETNA TAČKA ZA PROMETNI PROMET
  - PROMETNA TAČKA ZA PROMETNI PROMET
  - PROMETNA TAČKA ZA PROMETNI PROMET

Korisnik projekta: **Kolektivna Stambena Zgrada, D.O.O.**  
 Izradio: **Ing. Mgr. Zdravko Jankić**

**DOZBOS** D.O.O.  
 Ulica Uvaživka 3, 10273, Vojvodina A

Šifra projekta: **1803**  
 Datum: **05/2024**