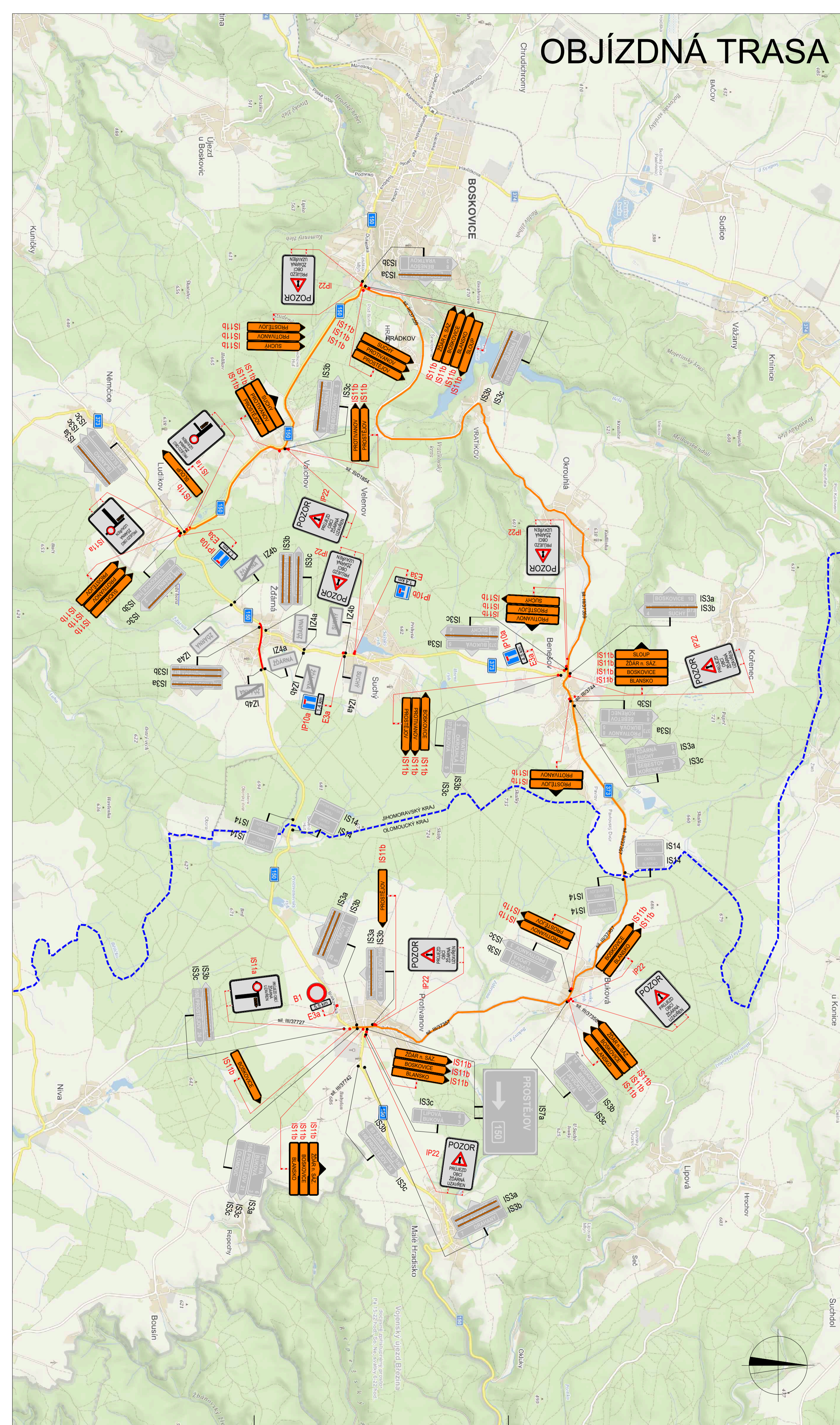
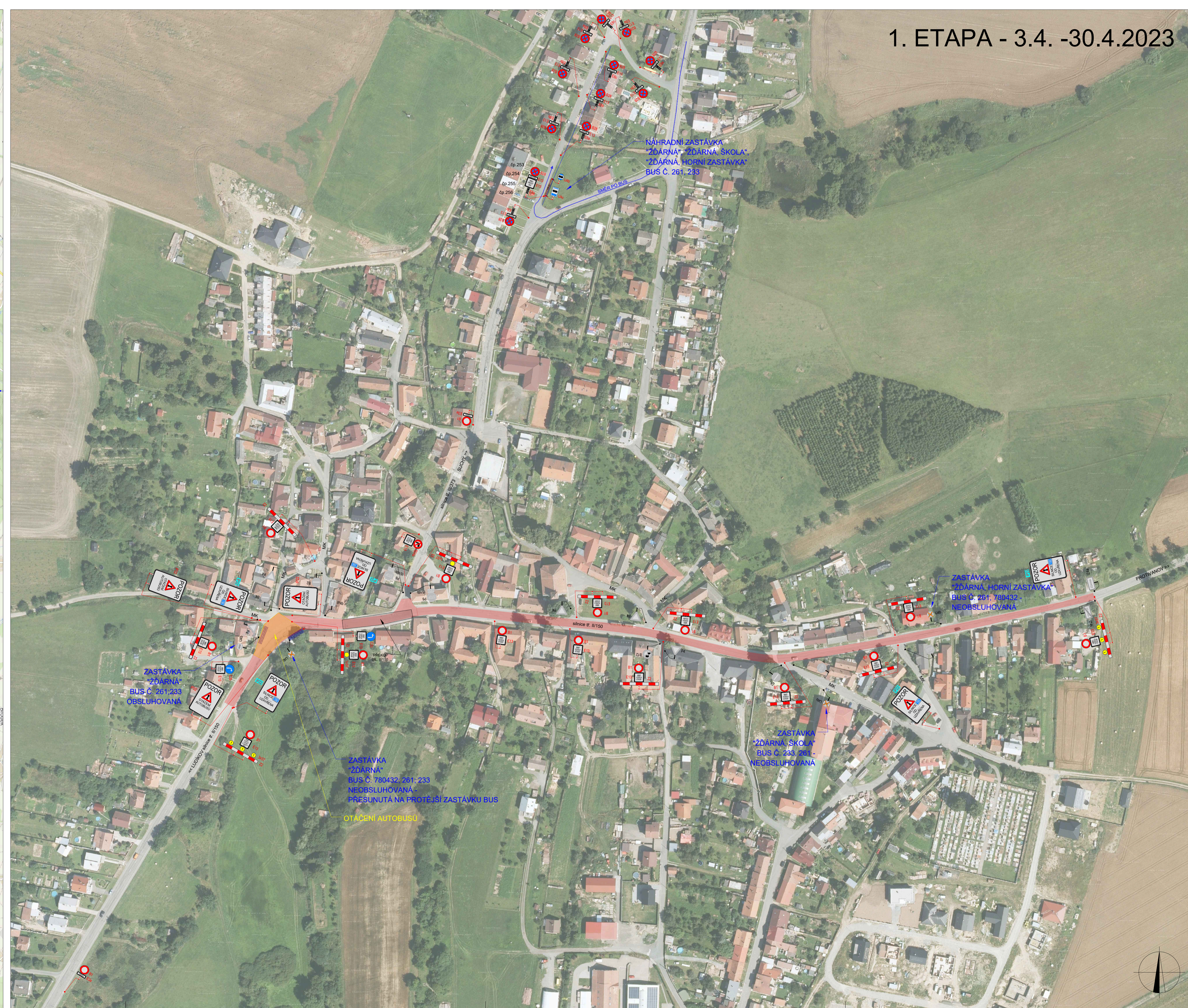


OBJÍZDNÁ TRASA



1. ETAPA - 3.4. -30.4.2023



POLICE ČESKÉ REPUBLIKY - KŘP		
PLATNOST TOTOHO VYJÁDRĚNÍ JE 1 ROK. V dne	SOUHLÁSÍME S PDZ, ŽUK, ÚPLNOU UZÁVÍRKOU A OBJÍZDNOU TRASOU. V dne	SOUHLÁSÍME S PDZ, ŽUK, ÚPLNOU UZÁVÍRKOU A OBJÍZDNOU TRASOU. V dne
SITUACE ŠIRŠÍCH VZTAHŮ		
LEGENDA		
TRVALÉ SVISLÉ DOPRAVNÍ ZNAČENÍ	ÚPLNÁ UZÁVÍRKA KOMUNIKACE	
DOČASNĚ ZNEPLATNĚNÉ TRVALÉ DOPRAVNÍ ZNAČENÍ	OBJÍZDNÁ TRASA	
NAVRŽENÉ PŘECHODNÉ DOPRAVNÍ ZNAČENÍ	HRANICE KRAJŮ	
NAVRŽENÉ PŘECHODNÉ DOPRAVNÍ ZNAČENÍ OSÁZENO 7 DNI PŘED UZÁVÍRKOU		
<small>Průběh dopravního značení bude v závislosti na stavu a v reálném provedení F 1 K dalšímu dopravnímu značení lze využít TP 62 Znaků pro dopravu vozidel na pozemních komunikacích, TP 66 Znaků pro označování pracovních míst na pozemních komunikacích, E 1001</small>		
VYPRACOVAL: Kateřina Šofková, DiS.		DoZBos Dopravní značení
KONTROLOVAL: Ing. Mgr. Josef Janík		<small>DoZBos s.r.o. Průmyslová 264/112 690 01 Boskovice E-mail: dozbos@dozbos.cz www.dozbos.cz</small>
NÁZEV AKCE: SUCHÝ, ŽDÁRNA - ČOV A KANALIZACE_1.etapa	DATUM: 02/2023	FORMÁT: 1260 x 594
NÁZEV PŘÍLOHY: SITUACE DOPRAVNĚ-INŽENÝRSKÝCH OPATŘENÍ	OBLO ŽNAKŽKY: 102/2022	OBLO PŘÍLOHY: 1
OBSAH: ÚPLNÁ UZÁVÍRKA SIL. TR. II/150		